

Généalogie Edouard Dutil



Généalogie du Québec et d'Amérique française

Se connecter

English



[Accueil](#) | [Recherchez](#) | [Histoires](#) | [Forum](#) | [Liens de parenté](#) | [Galerie photos](#) | [Ajoutez une personne](#)

Arbre généalogique famille: [Dutil](#)

(**** = Informations personnelles protégées par la loi)

Père

ID: **127922**[Joseph Dutil](#)

Naissance: 1815

Décès:

Mère

ID: **127923**[Marie Morin](#)

Naissance: 1821

Décès:

Père

ID: **338619**[Marcel Pomerleau](#)

Naissance: 30 nov 1841

Décès: 28 avr 1925

Mère

ID: **338620**[Apolline Bolduc](#)

Naissance: 22 fév 1846

Décès: 12 sept 1933

Fiche Personne principale

Modifier

ID N°: **128014**Prénom: **Edouard**Nom: **Dutil**

Sexe: M

Occupation:

Naissance: 16 mai 1853 estimé

Paroisse/ville: St-Georges, Beauce

Pays: Canada

Bapt./Source: *né le 16 et baptisé le 17 mai 1853 à Saint-Georges, Beauce, Qc. Parrain et marraine: Edouard Bégin et Angèle Morin. Source: B-36 au registre civil de Saint-Georges. (F. Guay) par (Admin#1)*

Décès: 19 mars 1924 - âge: 70

Paroisse/ville: St-Georges, Beauce

Pays: Canada

Inh./Source: *décédé le 19 et inhumée le 22 mars 1924 à Saint-Georges, Beauce, Qc. Source: S-13 au registre civil de Saint-Georges. (F. Guay) par (Admin#1)*

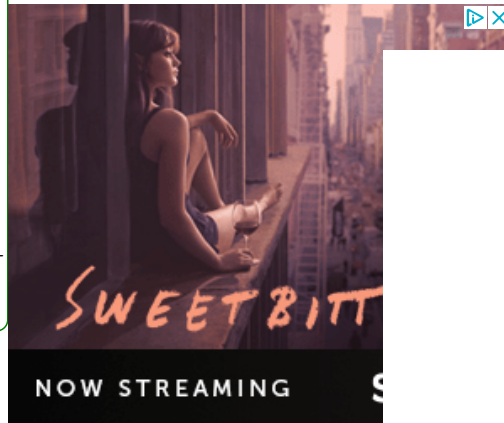
Information, autres enfants, notes, etc.

Mariage ou union de fait

Edouard 40 ans & Celina 26 ans

13 février 1893St-Georges, Beauce, Québec
Canada

Ajoutez mariage/union



conjoint(e)

ID N°: **128015**Prénom: [Celina](#)Nom: [Pomerleau](#)

Sexe: F

Occupation:

Naissance: 27 février 1867

Paroisse/ville: Beauceville

Pays: Canada

Bapt./Source: *- née et baptisée le 27 février 1867 à Saint-François, Beauceville, Beauce, Qc. Parrain et marraine: Bernard Grondin et Théotisse Loubier. Source: B-30 au registre civil (F. Guay) par (Admin#1)*

Décès:

Paroisse/ville:

Pays:

Information, autres enfants, notes, etc.

Votre arbre ç

Votre généalog
québécois.Insc

MesAieux.com

Enfants mariés de [Dutil Edouard](#) et/ou [Pomerleau Celina](#)

Ajoutez enfants mariés

Nom	Naissance	Décès	Père	Mère	Époux(se)
Alfred Dutil	26 juil 1894	27 mai 1926	Edouard Dutil	Celina Pomerleau	Fortin Aurore
Marie-Aimée Dutil	03 jan 1897	22 juin 1957	Edouard Dutil	Celina Pomerleau	Fortin Joseph-Louis
Florian Dutil	26 août 1901	13 déc 1982	Edouard Dutil	Celina Pomerleau	Poulin Alice

Enfants célibataires, anonymes, selon registres ou recensements

Ajoutez enfants célibataires

Nom	Naissance	Décès	Père	Mère
-----	-----------	-------	------	------

Search Birth Records

Enter any name and search free. [ancestry.ca](https://www.ancestry.ca)

[Mentions légales](#) | [Contactez-nous](#) | [Notre mission](#) | [Liens partenaires](#) | [Votre arbre généalogique](#)

Copyright © NosOrigines.qc.ca 2019